

Результаты ВПР по английскому языку в 7 классах ОУ Московского района Санкт-Петербурга

Оглавление

Статистика по отметкам (%)	2
Распределение первичных баллов	4
Выполнения заданий	6
Выполнение заданий группами учащихся по уровню подготовки	8
Достижение требований ФГОС НОО	9

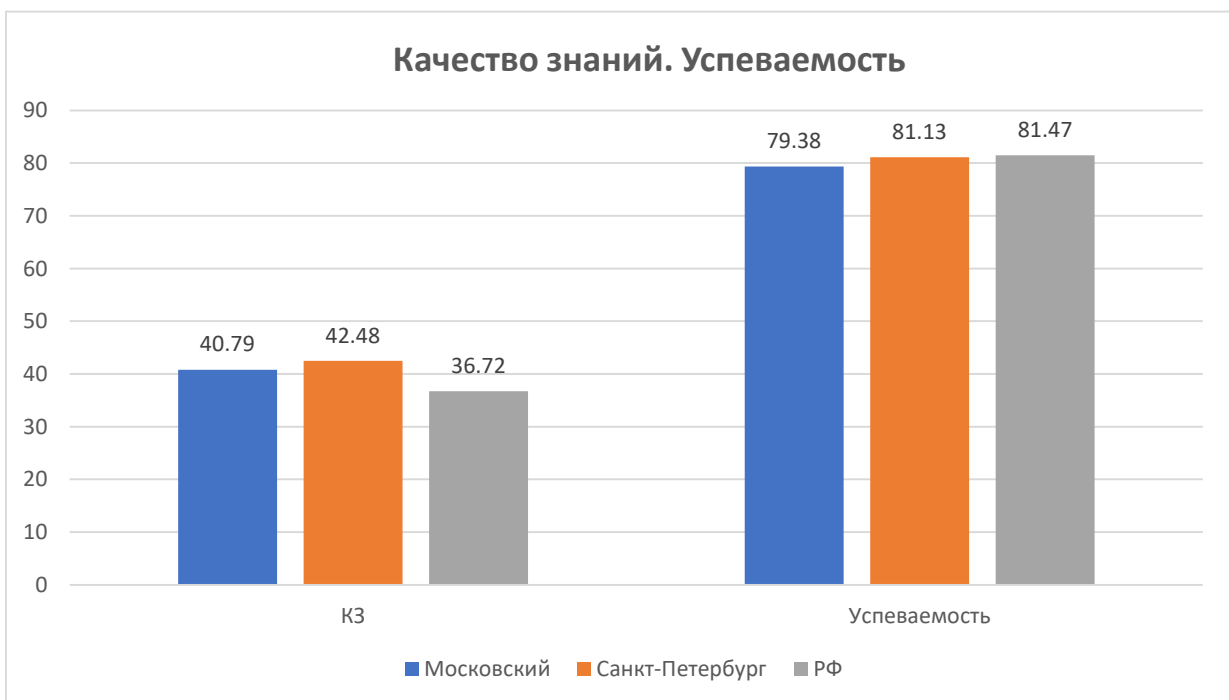
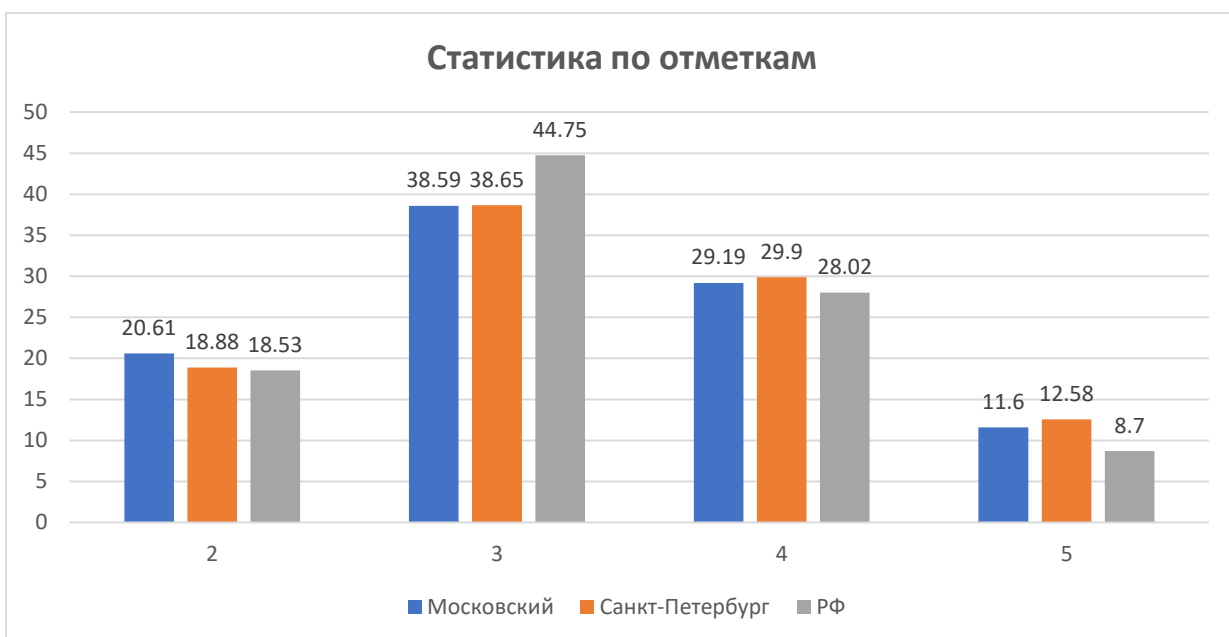
Во всероссийской проверочной работе по английскому языку для 7 классов приняли участие 35 ОУ района, всего 2086 учащихся.

Статистика по отметкам (%)

Результаты по ОУ ВПР

№ п/п	Наименование ОУ	Кол-во уч-ков	% "2"	% "3"	% "4"	% "5"	% КЗ	% Успеваемость
1	ГБОУ лицей №373	62	8,06	35,48	41,94	14,52	56,46	91,94
2	ГБОУ СОШ №643	77	12,99	53,25	22,08	11,69	33,77	87,02
3	ГБОУ СОШ №1	48	6,25	37,5	37,5	18,75	56,25	93,75
4	ГБОУ Морская школа	75	30,67	57,33	9,33	2,67	12	69,33
5	ГБОУ СОШ №351	50	6	40	28	26	54	94
6	ГБОУ СОШ №353	20	0	50	50	0	50	100
7	ГБОУ СОШ №354	30	23,33	30	40	6,67	46,67	76,67
8	ГБОУ СОШ №355	53	22,64	47,17	18,87	11,32	30,19	77,36
9	ГБОУ СОШ №356	39	17,95	46,15	23,08	12,82	35,9	82,05
10	ГБОУ СОШ №358	128	39,06	32,03	19,53	9,38	28,91	60,94
11	ГБОУ СОШ №362	86	36,05	40,7	13,95	9,3	23,25	63,95
12	ГБОУ лицей №366	54	0	31,48	40,74	27,78	68,52	100
13	ГБОУ СОШ №371	30	13,33	13,33	23,33	50	73,33	86,66
14	ГБОУ СОШ №372	53	1,89	24,53	56,6	16,98	73,58	98,11
15	ГБОУ СОШ №484	74	50	31,08	12,16	6,76	18,92	50
16	ГБОУ СОШ №489	115	20	45,22	29,57	5,22	34,79	80,01
17	ГБОУ СОШ №495	46	8,7	56,52	30,43	4,35	34,78	91,3
18	ГБОУ СОШ №496	48	54,17	31,25	10,42	4,17	14,59	45,84
19	ГБОУ СОШ №507	70	44,29	40	11,43	4,29	15,72	55,72
20	ГБОУ СОШ №508	50	34	46	18	2	20	66
21	ГБОУ СОШ №510	37	10,81	29,73	40,54	18,92	59,46	89,19
22	ГБОУ СОШ №519	68	8,82	55,88	25	10,29	35,29	91,17
23	ГБОУ гимназия №524	106	4,72	29,25	49,06	16,98	66,04	95,29
24	ГБОУ СОШ №525	155	20,65	28,39	32,9	18,06	50,96	79,35
25	ГБОУ гимназия №526	66	3,03	27,27	42,42	27,27	69,69	96,96
26	ГБОУ СОШ №536	62	19,35	35,48	37,1	8,06	45,16	80,64
27	ГБОУ СОШ №537	48	10,42	45,83	35,42	8,33	43,75	89,58
28	ГБОУ СОШ №543	47	55,32	40,43	4,26	0	4,26	44,69
29	ГБОУ СОШ №544	81	16,05	30,86	40,74	12,35	53,09	83,95
30	ГБОУ СОШ №594	51	0	25,49	62,75	11,76	74,51	100
31	НОУ "Частная образовательная школа "Студиум"	4	0	25	25	50	75	100
32	ЧОУ СОШ «Гимназия «Северная Венеция»	2	0	0	100	0	100	100
33	ГБОУ СОШ №376	98	27,55	44,9	24,49	3,06	27,55	72,45
34	ГБОУ СОШ №684	46	8,7	71,74	17,39	2,17	19,56	91,3

№ п/п	Наименование ОУ	Кол-во уч-ков	% "2"	% "3"	% "4"	% "5"	% КЗ	% Успеваемость
35	ОЧУ «Свято-Владимирская школа».	7	0	14,29	85,71	0	85,71	100
	Московский	2086	20,61	38,59	29,19	11,6	40,79	79,38
	Санкт-Петербург	36535	18,88	38,65	29,9	12,58	42,48	81,13
	РФ	1156099	18,53	44,75	28,02	8,7	36,72	81,47



Гистограмма соответствия отметок за выполненную работу и отметок по журналу

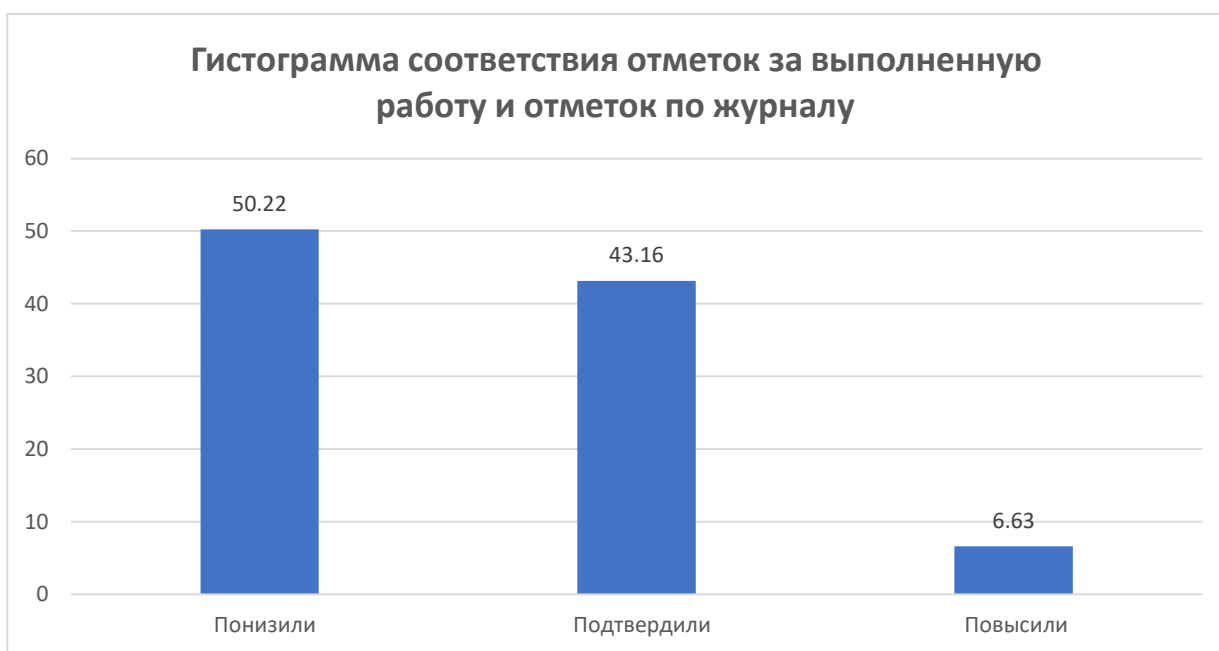


Таблица соответствия отметок за выполненную работу и отметок по журналу

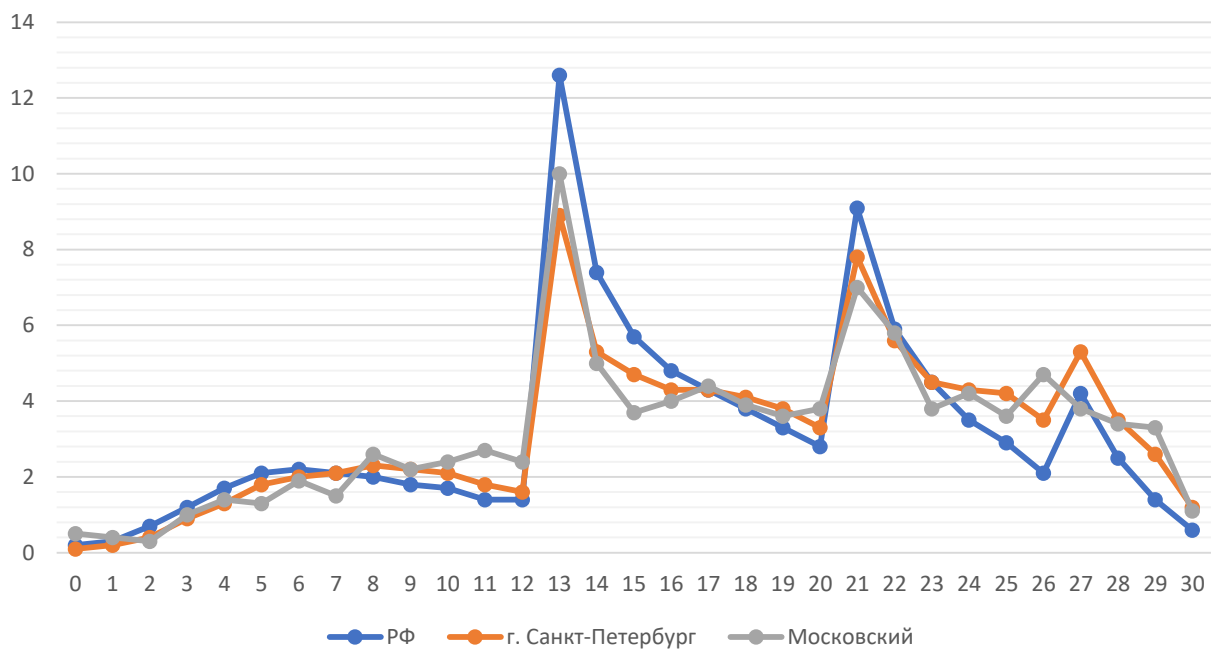
	Количество уч.	%
Понизили (Отметка < Отметка по журналу) %	1046	50,22
Подтвердили (Отметка = Отметке по журналу) %	899	43,16
Повысили (Отметка > Отметка по журналу) %	138	6,63
Всего:	2086	100

Распределение первичных баллов

Максимальный первичный балл: 30



Распределение первичных баллов

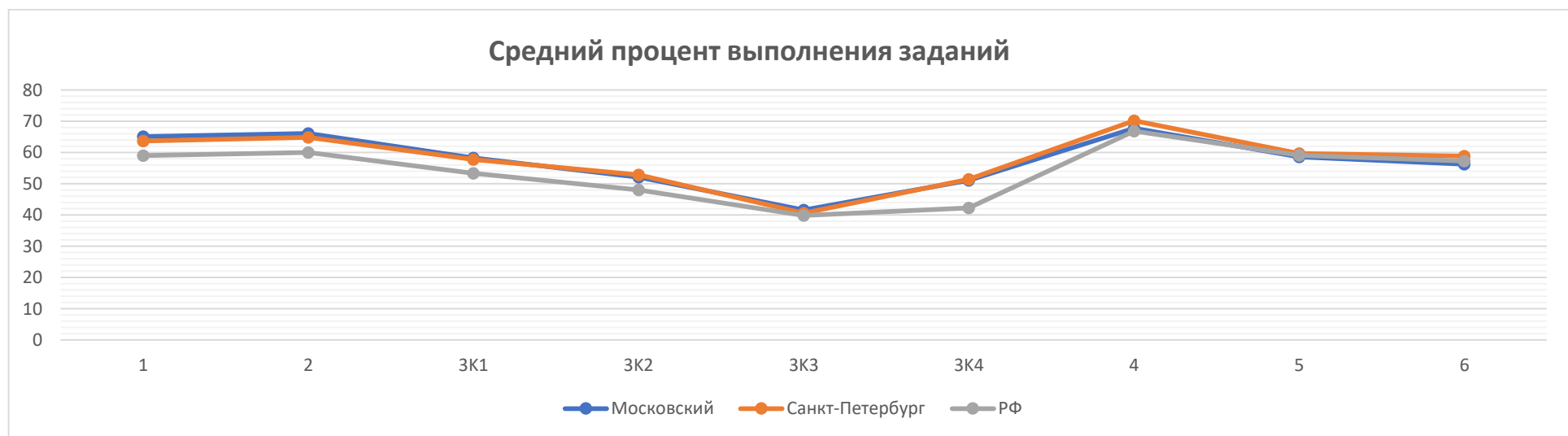


Выполнения заданий

Средний процент выполнения заданий по ОУ в % от числа участников

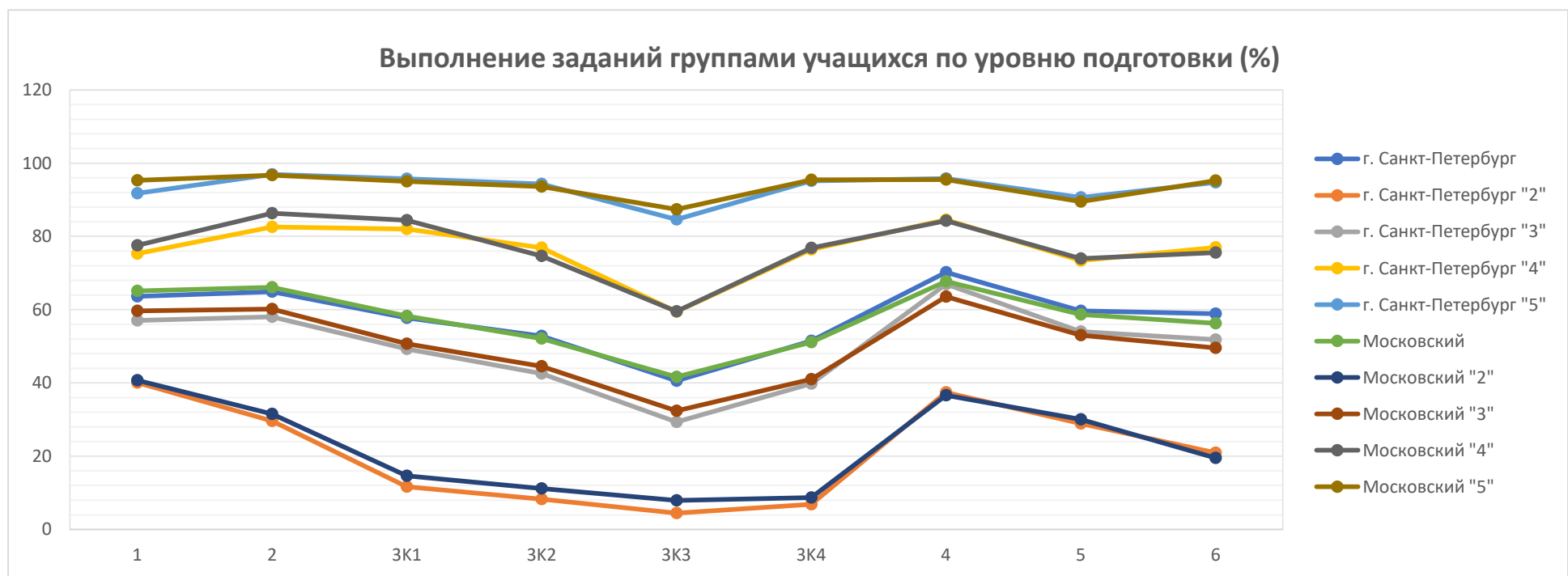
Группы участников	Кол-во участников	1	2	ЗК1	ЗК2	ЗК3	ЗК4	4	5	6
		4	3	2	3	3	3	3	1	1
ГБОУ лицей №373	62	70,32	75,81	67,74	61,29	40,32	76,61	68,71	65,16	54,84
ГБОУ СОШ №643	77	63,38	55,84	48,7	61,04	51,95	52,6	64,68	62,6	58,96
ГБОУ СОШ №1	48	82,08	59,38	64,58	55,21	60,42	58,33	78,33	69,58	72,92
ГБОУ Морская школа	75	56	33,33	42	36	24,67	30	66,93	60,8	53,87
ГБОУ СОШ №351	50	82	70	61	67	53	63	68,4	66,8	68,4
ГБОУ СОШ №353	20	70	82,5	87,5	0	0	0	87	83	78
ГБОУ СОШ №354	30	66,67	86,67	63,33	55	43,33	45	64	50	54
ГБОУ СОШ №355	53	73,21	12,26	38,68	34,91	24,53	32,08	67,92	81,51	74,34
ГБОУ СОШ №356	39	67,18	79,49	52,56	30,77	28,21	41,03	84,1	56,41	54,87
ГБОУ СОШ №358	128	57,66	61,33	46,88	47,27	44,53	35,94	64,06	38,91	41,72
ГБОУ СОШ №362	86	62,56	42,44	47,09	48,84	43,6	44,19	50,23	42,09	39,07
ГБОУ лицей №366	54	93,33	80,56	65,74	50,93	37,04	70,37	87,41	81,85	82,59
ГБОУ СОШ №371	30	89,33	88,33	60	63,33	65	71,67	86,67	75,33	76
ГБОУ СОШ №372	53	79,25	94,34	77,36	70,75	54,72	50,94	72,45	61,89	60,38
ГБОУ СОШ №484	74	56,22	43,24	45,95	44,59	14,19	47,3	38,38	43,78	30,81
ГБОУ СОШ №489	115	61,39	72,17	56,09	44,78	35,65	52,61	68,17	65,57	55,3
ГБОУ СОШ №495	46	57,39	77,17	64,13	64,13	53,26	39,13	71,74	56,09	53,91
ГБОУ СОШ №496	48	31,67	63,54	33,33	32,29	31,25	31,25	51,25	39,58	40,83
ГБОУ СОШ №507	70	48	51,43	35,71	29,29	30,71	27,14	54,86	42	32,86
ГБОУ СОШ №508	50	54	50	79	67	51	35	48,8	42,4	30,8
ГБОУ СОШ №510	37	75,14	66,22	66,22	66,22	28,38	52,7	83,24	68,11	72,97
ГБОУ СОШ №519	68	52,65	78,68	53,68	47,06	43,38	36,76	72,35	63,53	62,94
ГБОУ гимназия №524	106	82,45	69,34	82,08	59,91	37,26	73,58	88,3	62,64	73,77
ГБОУ СОШ №525	155	74,45	74,84	51,61	47,42	38,71	53,87	72,77	69,81	66,71
ГБОУ гимназия №526	66	87,88	75,76	81,82	89,39	48,48	92,42	76,97	67,58	71,82
ГБОУ СОШ №536	62	55,16	81,45	56,45	47,58	38,71	45,16	60	51,29	50,32

Группы участников	Кол-во участников	1	2	3К1	3К2	3К3	3К4	4	5	6
		4	3	2	3	3	3	3	1	1
ГБОУ СОШ №537	48	56,25	81,25	84,38	76,04	70,83	65,63	60,42	62,92	54,17
ГБОУ СОШ №543	47	48,94	75,53	57,45	51,06	50	46,81	37,87	32,77	21,28
ГБОУ СОШ №544	81	67,65	75,93	54,32	53,7	43,21	56,79	76,54	65,19	70,62
ГБОУ СОШ №594	51	58,04	77,45	83,33	79,41	79,41	77,45	78,43	70,59	70,98
НОУ "Частная образовательная школа "Студиум"	4	100	87,5	50	37,5	50	50	100	85	90
ЧОУ СОШ «Гимназия «Северная Венеция»	2	70	100	50	100	75	100	70	60	60
ГБОУ СОШ №376	98	59,59	53,57	47,45	37,24	25	44,39	72,24	53,06	48,57
ГБОУ СОШ №684	46	44,78	79,35	81,52	61,96	68,48	64,13	52,61	44,35	40,87
ОЧУ «Свято-Владимирская школа».	7	85,71	85,71	50	50	50	50	82,86	85,71	82,86
РФ	1156099	59,07	60,02	53,37	47,99	39,89	42,27	66,86	59,13	57,3
Санкт-Петербург	36535	63,66	64,88	57,78	52,84	40,6	51,47	70,23	59,68	58,89
Московский	2086	65,12	66,13	58,25	52,13	41,63	51,13	67,75	58,65	56,26



Выполнение заданий группами учащихся по уровню подготовки

Группы участников	Кол-во участников	1	2	3К1	3К2	3К3	3К4	4	5	6
		5	2	2	2	2	2	5	5	5
РФ	1156099	59,07	60,02	53,37	47,99	39,89	42,27	66,86	59,13	57,3
г. Санкт-Петербург	36535	63,66	64,88	57,78	52,84	40,6	51,47	70,23	59,68	58,89
Московский	2086	65,12	66,13	58,25	52,13	41,63	51,13	67,75	58,65	56,26
Ср.% вып. уч. гр.баллов 2	430	40,74	31,51	14,65	11,16	7,91	8,72	36,6	30,09	19,53
Ср.% вып. уч. гр.баллов 3	805	59,65	60,19	50,68	44,53	32,36	40,99	63,53	53,04	49,57
Ср.% вып. уч. гр.баллов 4	609	77,57	86,29	84,4	74,63	59,52	76,85	84,27	73,96	75,57
Ср.% вып. уч. гр.баллов 5	242	95,29	96,69	95,04	93,6	87,4	95,45	95,54	89,5	95,21



Достижение требований ФГОС НОО

Проверяемый элемент содержания/ требования к уровню подготовки выпускников	Средний % выполнения			
	Макс балл	Московский	СПб	РФ
	30	2086 уч.	36535 уч.	1156099 уч.
1. Аудирование с пониманием запрашиваемой информации в прослушанном тексте.	5	65,12	63,66	59,07
2. Осмысленное чтение текста вслух.	2	66,13	64,88	60,02
ЗК1. Говорение: монологическое высказывание на основе плана и визуальной информации.	2	58,25	57,78	53,37
ЗК2. Говорение: монологическое высказывание на основе плана и визуальной информации.	2	52,13	52,84	47,99
ЗК3. Говорение: монологическое высказывание на основе плана и визуальной информации.	2	41,63	40,6	39,89
ЗК4. Говорение: монологическое высказывание на основе плана и визуальной информации.	2	51,13	51,47	42,27
4. Чтение с пониманием основного содержания прочитанного текста.	5	67,75	70,23	66,86
5. Навыки оперирования языковыми средствами в коммуникативнозначимом контексте: грамматические формы.	5	58,65	59,68	59,13
6. Навыки оперирования языковыми средствами в коммуникативнозначимом контексте: лексические единицы.	5	56,26	58,89	57,3

